

SATAKUNNAN MAAKUNTAKAAVA



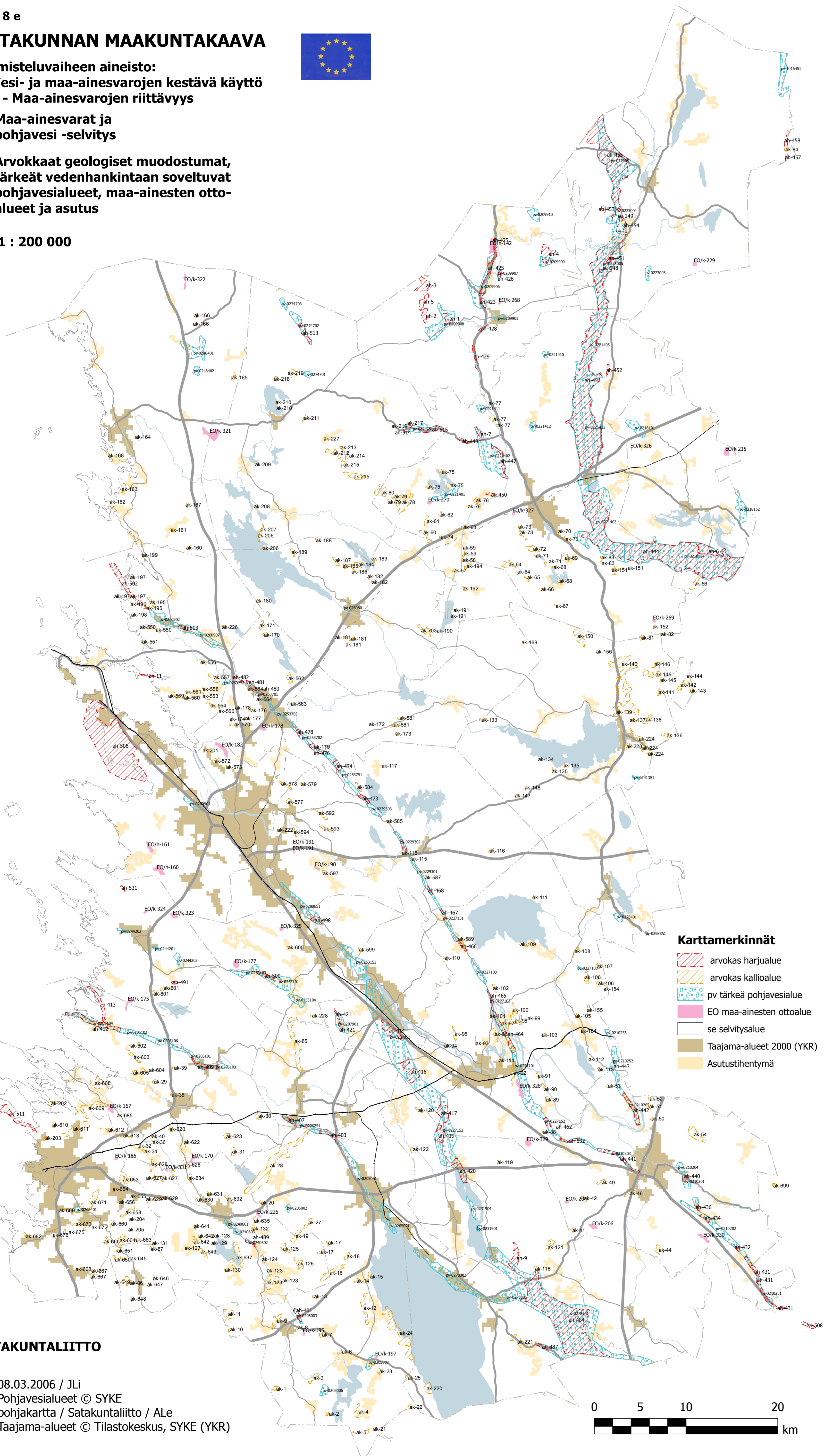
Valmisteluvaiheen aineisto:

4. Vesi- ja maa-ainesvarojen kestävä käyttö - Maa-ainesvarojen riittävyys

Maa-ainesvarat ja
pohjavesi -selvitys

Arvokkaat geologiset muodostumat,
tärkeät vedenhankintaan soveltuvat
pohjavesialueet, maa-ainesten otto-
alueet ja asutus

1 : 200 000



Karttamerkinntät

- arvokas harjualue
- arvokas kallioalue
- pv tärkeä pohjavesialue
- EO maa-ainesten ottoalue
- se selvitysalue
- Taajama-alueet 2000 (YKR)
- Asutustihentymä

SATAKUNTALIITTO

08.03.2006 / JLi
Pohjavesialueet © SYKE
pohjakartta / Satakuntaliitto / ALe
Taajama-alueet © Tilastokeskus, SYKE (YKR)

